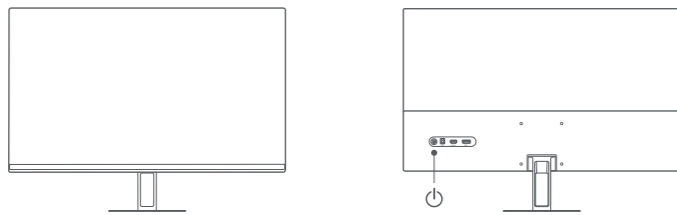




XIAOMI Monitor A27i

日本語

基本パラメータ



型番: P27FBA-RAGL	
電源入力パラメータ: 12 V = 2.0 A	HDMI 最大リフレッシュレート: 48-100Hz
定格電力*: 最大 24W	DP 最大リフレッシュレート: 48-100Hz
画面サイズ: 27 インチ	チルト角度: -5° to +15°
アスペクト比: 16:9	保管温度: -20° C to 60° C
最大解像度: 1920 × 1080	動作温度: 0° C to 40° C
推奨解像度: 1920 × 1080	動作湿度: 20%-80% RH

*製品銘板はモニター下部にあります。

ボタンの説明		
操作	動作	
	モニターにメニュー非表示の時	モニターにメインメニュー表示中
右に短く押します	メインメニューを開きます	OK
上/下を短く押します	モニターの輝度を調整します	メニューの切り替え / 値を調整する
左に短く押します	入力源	終了 / 戻る
中央を短く押します	オン / ショートカットメニューを開きます	OK
3 秒長押し してください		オフにする

Fiche:https://92.appmifile.com/419_operatorx_operator_xm/23/08/2023/75a27d4291b29d2fb04092243a89cf84.pdf

Beijing Xiaomi Electronics Co., Ltd.
Room 802, Floor 8, Building 5, No.15 KeChuang 10th Road, Beijing Economic and Technological Development Zone, Beijing City, China.

Scatola	Manuale	Neto	Borsa
PAP 20	PAP 22	PS 6	LDPE 4 HDPE 2
Carta	Carta	Plastica	Plastica

RACCOLTA DIFFERENZIATA
Verifica le disposizioni del tuo Comune.
Separa le componenti e conferiscile in modo corretto.

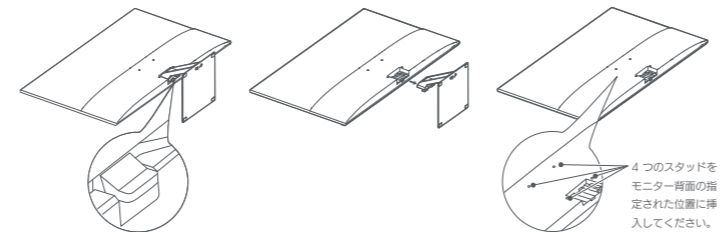
HDMI

High-Definition Multimedia Interface
The Adopted Trademarks HDMI, HDMI High-Definition Multimedia Interface, and the HDMI Logo are trademarks or registered trademarks of HDMI Licensing Administrator, Inc. in the United States and other countries.

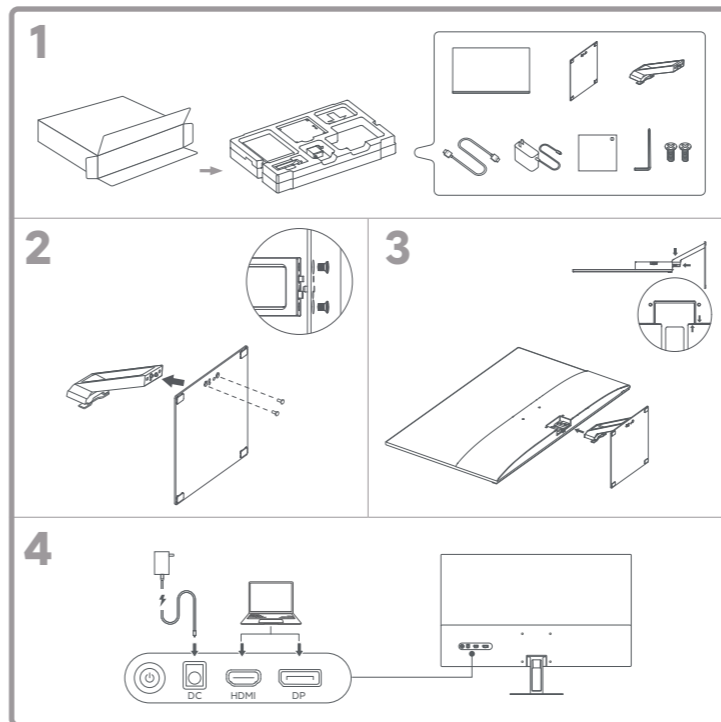


ウォールマウント

- ・モニターを取り付けるには、ウォールマウント（別売）の説明を参照してください。
- ・互換性のあるウォールマウントには、垂直方向と水平方向に 75 × 75mm の VESA / ボタン取り付け穴が必要です。
- ・モニターを背面を上にして平らに置きます。ベースをモニターに接続しているスプリング クリップを指で押し、ベースを取り外します。
- ・注: ベースを取り外すときは、スプリング クリップに指を挟まないように注意してください。



トラブルシューティング		
問題	考えられる原因	解決策
電源が入らない	電力が供給されていない	AC アダプタが正しく接続されているか確認してください。
画面が暗い	輝度 / コントラストの調整が適切でない	輝度とコントラストを調整してください。
画像が揺れる、またはぼやける	電気の干渉	電気の干渉を引き起こす可能性のある電子機器をモニターから離してください。
画面が映らない	信号なし、スリープモード中	コンピューターの電源をオンにしてください。コンピューターのグラフィックカードが正しく動作しているか確認してください。ディスプレイポートケーブルが正しく接続されているか確認してください。
モニターに「現在の解像度はサポートされていません」と表示される	解像度が正しく設定されていない	指定された推奨解像度の設定を使用してください。



注意事項

- ・浴室、キッチン、地下室、プールなど、濡れやすい、または湿度の高い環境でモニターを使用しないでください。
 - ・モニターは安定した平らな場所に設置してください。モニターが揺れたり落ちたりすると、怪我やモニター損傷の原因になる場合があります。
 - ・涼しく湿気のない、換気のいい場所でモニターを保管および使用してください。モニターを放射線や熱源に近づけないでください。
 - ・モニターの背面にある放熱用通風孔を覆ったり塞いだりしないでください。モニターをベッド、ソファ、または毛布の上などに置かないでください。
 - ・モニターの動作電圧範囲は背面のラベルに表示されています。ご使用の電圧がわからない場合は、モニターの販売者または地域の電力会社にお問い合わせください。
 - ・長期間モニターを使用しない場合は、一時的な電圧や落雷による損傷を防ぐためにコンセントから電源プラグを抜いてください。
 - ・火災や感電の原因になりますので、コンセントに過負荷をかけないでください。
 - ・感電の危険を避けるため、モニターを自分で分解または修理しようとしないでください。モニターが正常に動かない場合は、アフターサービス部門にお問い合わせください。
 - ・電源コードを強く引っ張ったり、ひねったり、折り曲げたりしないでください。
 - ・アンブラグとは、機器を主電源から切り離す方法です。プラグの抜き差しを容易にするため、電源プラグの周囲には物を置かないでください。
 - ・プラグ接続可能な機器の場合は、出力ソケットに簡単にアクセスできる必要があります。
 - ・注: モニターの傾斜角度を調整するときは、片手で調整するとモニターが転倒しやすくなりますので、片手でベースを支え、もう一方の手でモニターを調整することをお勧めします。
- 目の健康のために**
長時間にわたるコンピューターの使用による眼精疲労、または首、眼、肘、両の痛みを避けるため、以下の方をお試しいただくことをおすすめします。
・モニターと目の間の距離を 50-70cm 程度離す。

ディスプレイの回収・リサイクル
弊社では「資源有効利用促進法」にもとづき、ご家庭で排出される弊社製ディスプレイのリサイクルを実施しています。本製品をご購入いただいた個人のお客様からご依頼いただければ、本製品は弊社が新たな料金をいただくことなく回収・再資源化いたします。詳細は弊社ホームページ（<https://www.mi.com/jp/service/support/recycle.html>）をご覧ください。

保証に関するお知らせ
この保証に関するお知らせは、保証についてお客様の権利を明記したものです。保証に関連する期間および条件については、各地域に適用される法律により規定されています。製品購入者向けの保証の詳細については、Xiaomi の公式ウェブサイト (<https://www.mi.com/jp/service/warranty/>) を参照してください。また、Xiaomi Japan カスタマーサービスセンター (0120-300-521 9:00 ~ 18:00 弊社規定休業日を除く) にお問い合わせいただくこともできます。

お問い合わせ先
Xiaomi Japan カスタマーサービスセンター
フリーダイヤル: 0120-300-521
受付時間: 9:00-18:00 (弊社規定休業日を除く)
Email: service.jp@support.mi.com
小米技術日本株式会社
<https://www.mi.com/jp>

