

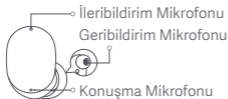
Ürünü kullanmadan önce bu kılavuzu dikkatlice okuyun ve ileride başvurmak üzere saklayın. Kullanım kılavuzundaki ürün, aksesuar ve kullanıcı arayüzü çizimleri yalnızca referans amaçlı olarak sağlanmıştır. Ürün iyileştirmeleri nedeniyle asıl ürün ve işlevler farklılık gösterebilir.

Ürüne Genel Bakış

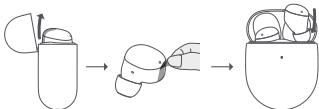
Şarj Kutusu



Kulaklıklar



İlk Kullanım



1. Kapağı açın ve kulaklıkları çıkarın.
2. Koruyucu filmi çıkarın.
3. İki kulaklığı da şarj kutusuna yerleştirin.
Eşleştirmeye başlamak için kapağı kapatın ve ardından tekrar açın.

Takma



- Kulaklığı nazikçe kulak kanalınıza yerleştirin, daha sonra rahat bir konuma getirecek şekilde ayarlayın.

- Çaęrı sırasında, daha net bir çağrı için konuşma mikrofonunu aęzınıza doęru tuttuęunuzdan emin olun.

Not: M boyutundaki kulak uçları önceden takılı gelir. Rahat edemezseniz, daha iyi oturması için lütfen L veya S boyutu ile deęiřtirin.

řarj Etme

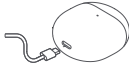
Kulaklıkları řarj etme

Kulaklıklar řarj kutusuna yerleřtirildięinde, otomatik olarak řarj olmaya bařlarlar.

Not: Kulaklıkları kullandıktan sonra řarj kutusuna geri yerleřtirin. Bu iřlem kulaklıkların hizmet ömrünü uzatacak ve onları kaybetmekten veya yanlış yerleřtirmekten kaçınmanıza yardımcı olacaktır.

řarj kutusunu řarj etme

Hem kulaklıkları hem de řarj kutusunu řarj etmek için Type-C řarj kablosunu kullanın. řarj kutusu göstergesi řarj olurken beyaz yanar ve řarj tamamlandıęında kapanır.



Açma

İçinde kulaklık varken şarj kutusunun pilinin bitmediğinden emin olun. Şarj kutusunun kapağını açın, kulaklıklar otomatik olarak açılacaktır.

Kapatma

- Şarj kutusunun pilinin bitmediğinden emin olun. Her iki kulaklığı da şarj kutusuna geri koyun ve kapağı kapatın, otomatik olarak bağlantılarını kesip şarj olmaya başlayacaklar ve tamamen şarj olduklarında otomatik olarak kapanacaklardır.
- Açık durumdayken veya şarj kutusunun dışındayken, herhangi bir işlem yapılmadan (takma veya kutuya geri koyma gibi) cihazla bağlantısı kesik bir şekilde yaklaşık 1 saat durduktan sonra kulaklıklar otomatik olarak kapanacaktır.

Baęlantı

İlk baęlantı

İlk kez kullanırken, her iki kulaklıęı da řarj kutusuna koyun ve kapaęı kapatın. Kapaęı tekrar açın, bu durumda řarj kutusu göstergesi yaklaşık 1 dakika boyunca yavaşça beyaz renkte yanıp sönecektir. Bu süre boyunca, telefonunuzda Bluetooth işlevini etkinleştirin ve ardından kulaklıkları baęlamak için "Redmi Buds 4" seçeneęini bulup seçin. Kulaklıklar başarılı bir şekilde baęlanırsa, řarj kutusu göstergesi 7 saniye sonra kapanacaktır; aksi takdirde 1 dakika boyunca yavaşça yanıp söndükten sonra otomatik olarak kapanacaktır.

Not: Kulaklıklar baęlanamıyorsa, kapaęı kapatıp açın ve ardından yukarıdaki işlemi tekrarlayın.

Dięer cihazlara baęlanma

řarj kutusunun pilinin bitmedięinden emin olun ve ardından her iki kulaklıęı da kutuya yerleřtirin. Kapaęı açık tutun ve řarj kutusu göstergesi yanıp sönmeye başlayana kadar řarj kutusu düęmesini 2 saniye basılı tutun. Artık yeni bir cihazda kulaklıkları arayabilir ve bunlara baęlanabilirsiniz.

Kulaklıklar bağlandığında, önceden eşleştirilmiş herhangi bir cihaz, eşleştirme kayıtlarından kulaklıkları seçip yeniden bağlanabilir. Yeniden bağlandıktan sonra, kulaklıkların halihazırda eşleştirilmiş olduğu mevcut cihazla bağlantısı kesilecektir.

Otomatik bağlantı

Kulaklıklar şarj kutusunda şarj kutusunun kapağının açılması durumunda kulaklıklar, otomatik olarak en son kullanılan Bluetooth cihazına bağlanacaktır. Kulaklıklar herhangi bir Bluetooth cihazına başarılı bir şekilde bağlanamazsa, otomatik olarak düşük güç tüketimi moduna girerler.

Bağlantı kesilmesi

Kulaklıklar bir cihaza bağlıyken cihazın Bluetooth'u devre dışı olursa, cihaz bağlanamayacak kadar uzaktaysa veya her iki kulaklık da kapak kapalıyken şarj kutusunda, kulaklıkların cihazla bağlantısı kesilecektir.

Fabrika ayarlarını geri yükleme

1. Kulaklıkları şarj kutusuna yerleştirin.

2. Yöntemler

1) Yöntem: Şarj kutusu kapağını kapatın. Şarj kutusu göstergesi yaklaşık 3 saniye açık kalana ve ardından kapanana kadar şarj kutusu düğmesini yaklaşık 10 saniye basılı tutun.

2) Yöntem: Şarj kutusu kapağını açın. Şarj kutusu göstergesi yaklaşık 3 saniye açık kalana ve ardından yavaşça yanıp sönene kadar şarj kutusu düğmesini yaklaşık 10 saniye basılı tutun.

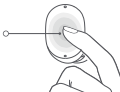
Kulaklıklar fabrika ayarlarına geri yüklendi. Bağlantı geçmişi temizlendi ve kulaklıklar bağlantı için bekliyor.

Not: Bluetooth'un teknik özelliklerinden dolayı, 2,4 GHz'de yoğun elektromanyetik sinyal yayılımı olan alanlarda ara sıra bağlantı veya ses kaybı olabilir.

Fonksiyona Genel Bakış

Not: Dışarıda hava soğuduğunda ve elleriniz kurduğunda, kulaklıklar dokunduğunuz zaman çalışmayabilir.

Çok-fonksiyonlu
Dokunmatik Alan



Çağrı sırasında

İki kez dokunma: Bir çağrıyı yanıtla

Üç kez dokunma Bir çağrıyı reddet ya da sonlandır

Müzik

İki kez dokunma: Duraklat veya oyna

Üç kez dokunma: Sonraki parçayı çal

Kulaklıklardan herhangi birini çıkarma: Müziği duraklat/Çalmaya devam etmek için kulaklığı 120 saniye içinde tekrar takın

Gürültü engelleme modu/Şeffaflık modu

Her iki kulaklık takılıyken, aşağıdakiler arasında geçiş yapmak için iki kulaklıktan birini basılı tutun:
Gürültü engelleme modu <> Şeffaflık modu

Uygulama Nasıl Kullanılır

Dahili fonksiyon, kulaklıklar Bluetooth fonksiyonu üzerinden telefona bağlandıktan sonra uygulama ile kullanılabilir. Uygulamayı indirmek için aşağıdaki QR kodunu tarayın.



Uygulama ile bağlantı kurma Hızlı bağlantı

1. Uygulamayı indirin ve açın.
2. Kulaklıkları şarj kutusuna yerleştirin ve kapağını kapatın. Telefon kilidinin açık olduğundan ve Bluetooth'un etkinleştirilmiş olduğundan emin olun ve telefonu şarj kutusuna yakın tutun. Şarj kutusu kapağını açın ve kulaklıkları bağlamak için telefondaki talimatları izleyin.

Not: Bağlantı kurulduğunda, kulaklıkların yazılımını güncellemek için uygulamayı kullanabilirsiniz.

Sık kullanılan fonksiyonlara örnekler:

Telefon uygulamasına bağlandıktan sonra, sesli kontrol ile görevleri tamamlamanıza yardımcı olacak AI sesli kontrol asistanını aktive etmek için her iki kulaklıktaki çok fonksiyonlu dokunmatik alana basın ve basılı tutun (uygulamada sesli kontrol asistanını uyandırmak için kullanılacak "bas ve basılı tut" özelliğini ayarlayın).

- Yarın sabah 8:00'e alarm kur.
- Duraklat
- Lütfen biraz daha yüksek sesle konuş.
- Bugün hava nasıl?
- Fransızca "teşekkür ederim" nasıl söylenir?

Teknik özellikler

Ad: Wireless Earphones

Model: M2137E1

Frekans Bandı: 2402–2480 MHz

Maks RF Çıkış Gücü: < 20 mW

Saklama Sıcaklığı: 0 °C ila 45 °C

Çalışma Sıcaklığı: 0 °C ila 45 °C

Kulaklıklar

Kablosuz Erişim Alanı: 10 m (engelsiz bir ortamda)

Giriş: 5 V $\overline{=}$ 100 mA

Kablosuz Bağlantı: **Bluetooth®** 5.2

Şarj Kutusu

Model: M2137E1

Şarj Bağlantı Noktası: Type-C

Pil Kapasitesi: 620 mAh

Giriş: 5 V $\overline{=}$ 450 mA


Çıkış: 5 V $\overline{=}$ 240 mA

Önemli Güvenlik Bilgileri

- Ürün, çıkarılamayan ya da değiştirilemeyen dahili pille sahiptir. Pil veya ürünün hasar görmesini önlemek için pili kendi başınıza sökmeyin ya da değiştirmeyin. Pil yalnızca yetkili hizmet sağlayıcıları tarafından değiştirilebilir ve aynı türden pille değiştirilmelidir. Yanlış tipte bir pil ile değiştirme koruyucuya zarar verebilir (yangın çıkarma, patlamaya neden olma, aşındırıcı elektrolit sızıntısı, vs.). Kullanılmış pilleri evsel atıklarla birlikte atmayın. Bu ürünün ve kullanılan pillerin imhası, yerel yasa ve düzenlemelere uygun olmalıdır.
- Yangına neden olabileceği ve hatta ürüne tamamen zarar verebileceği için ürünü sökmeye, onarmaya veya değiştirmeye çalışmayın.
- Ürün kullanımdayken ürünün göstergesini çocukların ve hayvanların gözünden uzak tutun.
- Ürünü sökmeyin, delmeyin, ezmeyin veya ateşe maruz bırakmayın.
- Ürünün cildinize temas ettiği bölgede kızarıklık veya şişme belirtileri varsa lütfen ürünü kullanmayı derhal bırakın ve tıbbi yardım alın.



Olası işitme kaybını önlemek için yüksek ses seviyesinde uzun süre kullanmayın.

- Bu ürün bir oyuncak değildir ve küçük parçalar içerebilir. Lütfen bunları çocukların erişemeyeceği yerlerde saklayın.
- Pilin ateşe ya da sıcak bir fırına atılarak imhası veya suya ya da diğer sıvılara atılması veya pilin mekanik olarak ezilmesi ya da kesilmesi bir patlamaya neden olabilir.
- Pilin aşırı yüksek sıcaklıktaki ortamlarda bırakılması patlamasına veya pilden yanıcı sıvı veya gaz sızmasına neden olabilir.
- Pilin aşırı düşük hava basıncına maruz kalması patlamasına veya pilden yanıcı sıvı veya gaz sızmasına neden olabilir.
- Ürün bilgileri ve sertifika işaretleri Şarj Kutusunda bulunur.
-  Bu sembol, DC voltajını gösterir.

Bluetooth® sözcüğü markası ve logoları, Bluetooth SIG, Inc. şirketine ait tescilli ticari markalardır ve söz konusu markaların Xiaomi Inc. tarafından kullanımı lisansa tabidir. Diğer ticari markalar ve ticari adlar ilgili sahiplerine aittir.

CE EU Uygunluk Beyanı

İşbu belge ile Chongqing Qianxing Technology Co., Ltd., radyo ekipmanı tipi M2137E1 ürününün 2014/53/EU sayılı Direktife uygun olduğunu beyan etmektedir. AB uygunluk beyanının tam metnine şu adresten ulaşılabilir: <http://www.mi.com/global/service/support/declaration.html>



WEEE Bilgileri

Bu sembolü taşıyan tüm ürünler, elektrikli ve elektronik ekipman atıklarıdır (2012/19/EU sayılı direktifte WEEE olarak belirtilmiştir) ve bunların sınıflandırılmamış evsel atıklarla birlikte atılmaması gerekir. Bunun yerine ekipman atıklarınızı, elektrikli ve elektronik ekipman atıklarının geri dönüşümü için devlet veya yerel makamlar tarafından belirlenmiş bir toplama noktasına teslim ederek insan sağlığını ve çevreyi korumanız gerekir. Doğru imha ve geri dönüşüm, çevre ve insan sağlığı üzerindeki olası olumsuz sonuçları önlemeye yardımcı olur. Söz konusu toplama noktaları ve bu tür toplama noktalarının koşul ve şartları ile ilgili daha fazla bilgi için lütfen kurulumcuya veya yerel makamlara başvurun.

Garanti Bildirimi

Bir Xiaomi tüketicisi olarak, belirli koşullar altında ek garantilerden faydalanırsınız. Xiaomi, ulusal tüketici yasalarınız tarafından sağlanan yasal garantilerin yerine değil, bunlara ek olarak sağlanan özel tüketici garantisi avantajları sunar. Yasal garantilerle ilgili süre ve koşullar ilgili yerel yasalar tarafından sağlanır. Tüketici garantisiyle sunulan avantajlar hakkında daha fazla bilgi edinmek için lütfen Xiaomi'nin resmi web sitesine başvurun:

<https://www.mi.com/en/service/warranty/>. Yasalarla engellendiği veya Xiaomi'nin farklı vaatlerde bulunduğu durumlar haricinde, satış sonrası hizmetler ilk satın alımın yapıldığı ülke veya bölge ile sınırlı olacaktır. Tüketici garantisi kapsamında ve yasaların izin verdiği ölçüde Xiaomi, kendi takdirine bağlı olarak ürününüzü onarır, değiştirir veya iade eder. Normal aşınma ve yıpranma, mücbir sebepler, kullanıcı ihmali veya kusurundan kaynaklanan kötüye kullanım veya zararlar garanti kapsamında yer almaz. Satış sonrası hizmet için irtibat kişisi, Xiaomi yetkili servis ağında çalışan herhangi bir kişi, Xiaomi yetkili dağıtıcıları veya ürünleri satın aldığınız nihai satıcı olabilir. Emin değilseniz lütfen Xiaomi'nin belirleyebileceği ilgili kişiyle iletişime geçin.

Usulünce ithal edilmemiş ve/veya Xiaomi tarafından usulüne uygun olarak üretilmemiş

ve/veya Xiaomi veya Xiaomi'nin resmi satıcısından usulüne uygun olarak alınmamış ürünler, bu garantiler kapsamında değildir. Yürürlükteki yasalara göre, ürünün satışını yapmış olan, resmi olmayan satıcıların sunduğu garantilerden yararlanabilirsiniz. Bu nedenle, Xiaomi sizi ürünü satın aldığınız satıcıyla iletişim kurmaya davet ediyor.

Şu şirket için üretildi: Xiaomi Communications Co., Ltd.
Üretici: Chongqing Qianxing Technology Co., Ltd.
(Mi Ekosisteminde yer alan şirketlerden biri)
Adres: No. 8, Shuangxing Avenue, Biquan Street,
Bishan District, Chongqing Municipality, Çin

Daha fazla bilgi için lütfen www.mi.com'u ziyaret edin
Kullanım Kılavuzu Sürümü: V1.0